

Model: 374370

**Použití**

Slouží k ovládání osvětlení. Při rychlém pohybu před senzorem sepne osvětlení. Při druhém mávnutí dojde k vypnutí osvětlení.

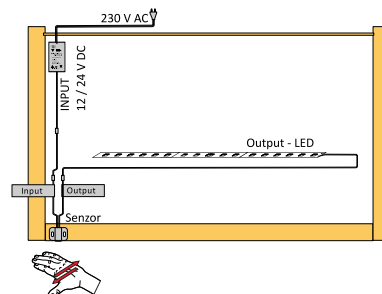
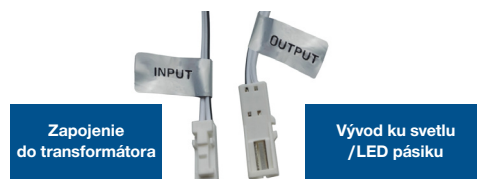
**Technické parametry**

- Napětí: 12 V / 24 V DC - stejnosměrné
- Rozměry: 61 x 45 x 17 mm
- Otvor pro instalaci: ø 14 mm, hloubka 54 mm
- Odběr naprázdno: <0,5 W
- Maximální proud: 4 A
- Maximální spínaný výkon: 48 W (12 V), 96 W (24 V)
- Délka kabelu: 1 m + 1 m (vstup / výstup)
- Typ konektoru: MINI

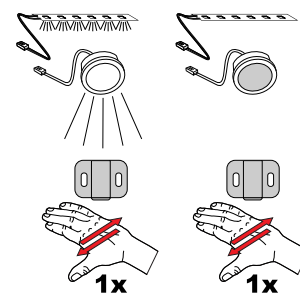
**Instalace**

Nejprve vypněte přívod proudu k transformátoru. Vypínač je možno instalovat pomocí 2 vrtů, případně vyjmout z držáku a instalovat do otvoru v hraně. Potřebný otvor 14 mm, hloubka 54 mm. Kabel s označením OUTPUT propojte se světlem, LED páskem apod.. Kabel s označením INPUT zapojte do transformátoru / do rozváděče transformátoru. Až poté připojte transformátor k napájení!

**⚠ Pozor, určeno pouze pro napětí 12 V nebo 24 V DC (stejný proud). Doporučujeme používat co nejkratší kabely z důvodu ztrát a možného zahřívání.**

**Ovládání**

Jedno mávnutím sepne osvětlení, druhé mávnutí vypne. Nastavení zpoždění nebo intenzity není možné.

Distribuce: Démon trade, a.s., CZ Ostrava, [www.demos-trade.com](http://www.demos-trade.com)

ver.2017-09-21

Model: 374370

**Zastosowanie**

Służy do sterowania oświetleniem. Przy szybkim ruchu przed sensorem załączy oświetlenie. Przy drugim machnięciu dojdzie do wyłączenia oświetlenia.

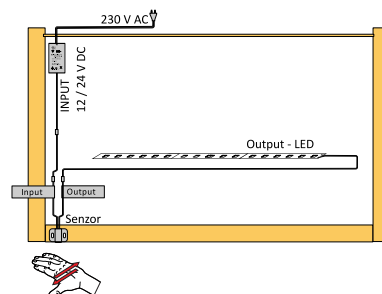
**Parametry techniczne**

- Napięcie: 12 V / 24 V DC – stały
- Wymiary: 61 x 45 x 17 mm
- Otwór do instalacji: ø 14 mm, głębokość 54 mm
- Pobór jałowy: < 0,5 W
- Maksymalny prąd: 4 A
- Maksymalna łączona moc: 48 W (12 V), 96 W (24 V)
- Długość kabla: 1 m + 1 m (wejście / wyjście)
- Typ złączeni: MINI

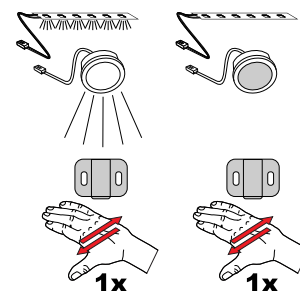
**Instalacja**

Najpierw wyłącz dopływ prądu do transformatora. Wyłącznik można zainstalować przy pomocy 2 wkrętów, względnie wyjąć z uchwytu i zainstalować do otworu w krawędzi. Potrzebny otwór 14 mm, głębokość 54 mm. Kabel z oznaczeniem OUTPUT połącz ze światłem, paskiem LED itp. Kabel z oznaczeniem INPUT podłącz do transformatora / do szafy rozdzielczej transformatora. Dopiero potem przyłącz transformator do zasilania!

**⚠ Uwaga, przeznaczono tylko dla napięcia 12 V lub 24 V DC (prąd stały). Zalecamy stosowanie jak najkrótszych kabli z powodu strat i możliwego rozgrzewania.**

**Sterowanie**

Jedno machnięcie załączy oświetlenie, drugie machnięcie wyłączy. Nastawienie opóźnienia lub natężenia nie jest możliwe.

Dystrybucja: Démon trade, a.s., CZ Ostrava, [www.demos-trade.com](http://www.demos-trade.com)

Model: 374370

**Použitie**

Je určený na ovládanie osvetlenia. Pri rýchlom pohybe pred snímačom zapne osvetlenie. Pri druhom mávnutí dôjde k vypnutiu osvetlenia.

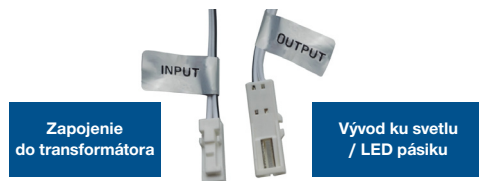
**Technické parametre**

- Napätie: 12 V / 24 V DC - jednosmerné
- Rozmery: 61 x 45 x 17 mm
- Otvor pre inštaláciu: ø 14 mm, hĺbka 54 mm
- Odber naprázdno: <0,5 W
- Maximálny prúd: 4 A
- Maximálny spínaný výkon: 48 W (12 V), 96 W (24 V)
- Dĺžka kábla: 1 m + 1 m (vstup / výstup)
- Typ konektora: MINI

**Inštalácia**

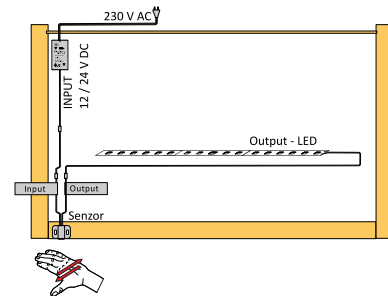
Najskôr vypnite prívod prúdu k transformátoru. Vypínač je možné inštalovať pomocou 2 skrutiek, prípadne vybrať z držiaka a inštalovať do otvoru v hrane. Potrebný otvor 14 mm, hĺbka 54 mm. Kábel s označením OUTPUT prepojte so svetlom, LED páskom a pod. Kábel s označením INPUT zapojte do transformátora / do rozvádzača transformátora. Až potom zapojte transformátor!

**⚠ Pozor, určené len pre napätie 12 V alebo 24 V DC (jednosmerný prúd). Odporúčame používať čo najkratšie káble z dôvodu strát a možného zahrievania.**

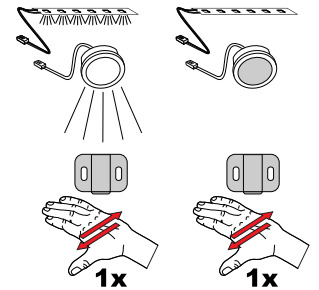


Zapojenie do transformátora

Vývod ku svetlu / LED pásku

**Ovládanie**

Jedno mávnutie zapne osvetlenie, druhé mávnutie vypne. Nastavenie oneskorenia alebo intenzity nie je možné.

Distribúcia: Démon trade, a.s., CZ Ostrava, [www.demos-trade.com](http://www.demos-trade.com)

Modell: 374370

**Alkalmazás**

A világítás beállítására szolgál. A mozgásérzékelő előtti gyors mozdulat érzékelésekor a világítás bekapcsolódik. Egy második mozdulatra vagy bezárás / elfedés esetén a világítás kikapcsolódik.

**Műszaki paraméterek**

- Feszültség: 12 V / 24 V DC - egyenáramú
- Méretek: 61 x 45 x 17 mm
- Elhelyezési furat mérete: ø 14 mm, mélysége 54 mm
- Üresjáratú teljesítmény: <0,5 W
- Maximális áramfelvétel: 4 A
- Maximális kapcsolt teljesítmény: 48 W (12 V), 96 W (24 V)
- Kábelhossz: 1 m + 1 m (bemenet / kimenet)
- Csatlakozó típusa: MINI

**Üzembehelyezés**

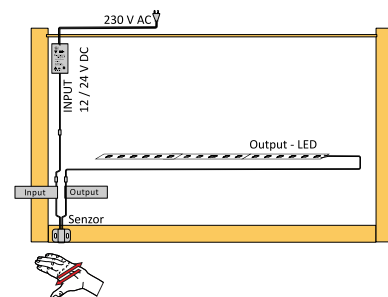
Legelőbb a transzformátor áramvezetékét kapcsolja ki. A kapcsoló 2 facsavar segítségével rögzíthető, esetlegesen a foglalatból kivéve kell behelyezni a szegleten lévő furatba. A szükséges furat átmérője 14 mm, mélysége 54 mm. Az OUTPUT jelű kábelt csatlakoztassa a világítótesthez, LED szalaghoz, stb.. Az INPUT jelű kábelt csatlakoztassa a transzformátorhoz/ a transzformátor elosztójához. Csak ezt követően csatlakoztassa a transzformátort a tápforráshoz.

**⚠ Figyelmeztetés: csak 12 V vagy 24 V DC feszültséghez csatlakoztatható (egyenáram). Ajánlatos a lehető legrövidebb kábelek használata a veszteségek és a lehetséges felmelegedés elkerülése érdekében.**

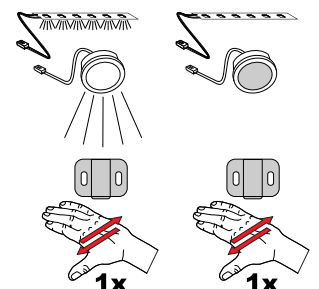


transzformátorhoz való csatlakoztatás

világítótesthez / LED szalaghoz való csatlakoztatás

**Beállítás**

Az első intésre a világítás bekapcsolódik, a másodikra kikapcsolódik. Késleltetés vagy a fényerő szabályozása nem lehetséges.

Forgalmazás: Démon trade, a.s., CZ Ostrava, [www.demos-trade.com](http://www.demos-trade.com)