



System drzwi przesuwnych z niewidocznym torem górnym i dolnym

NOWOŚĆ!

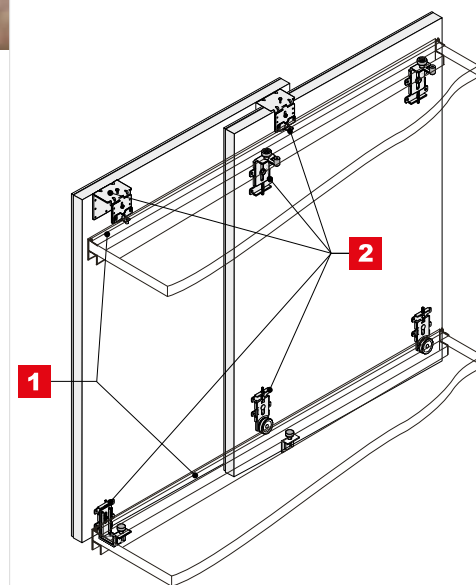


CHARAKTERYSTYKA

▶ Przeznaczenie	Drzwi przesuwne
▶ Tor	Podwójny
▶ Układ jezdny	Mieszany
▶ Prowadzenie górne	Wózek z łożyskiem kulkowym
▶ Prowadzenie dolne	Wózek z łożyskiem kulkowym
▶ Konstrukcja	Płytowa
▶ Grubość wypełnienia	16-22 mm
▶ Rodzaj wypełnienia	Płyta
▶ Max. obciążenie skrzydła	50 kg
▶ Max. długość rączki	Brak
▶ Max. długość toru	6000 mm
▶ Szczotki odbojowe	Brak
▶ Szczotki przeciwkurzowe	Brak
▶ Program sprzedażowy	Poszczególne części dostępne oddzielnie
▶ Dekorowanie	Folia DECOR

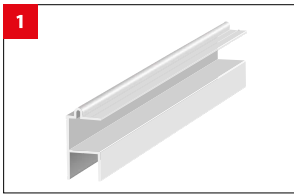
ZASTOSOWANIE

- ▶ Meble wolnostojące

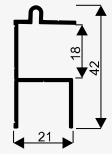


Tor **IDEA**

1

**DECOR**

KOD	KOLOR	DŁUGOŚĆ (mm)	OPAK. ZBIORCZE	JEDN. MIARY	CENA
04190	SREBRNY	2000	24	szt.	
04097	SREBRNY	3000	24	szt.	
04191	SREBRNY	6000	24	szt.	

Zestaw **IDEA**

2



KOD ZESTAWU		10194-SV	10195-SV
ELEMENTY SKŁADOWE ZESTAWU	OPAK. ZBIORCZE	do 2 skrzydeł (wewnętrzne + zewnętrzne)	do 1 skrzydła (wewnętrzne)
Wózek górny do drzwi zewnętrznych	12 kpl.	2 szt.	–
Prowadnik dolny do drzwi zewnętrznych		2 szt.	–
Wózek dolny do drzwi wewnętrznych		2 szt.	2 szt.
Prowadnik górny do drzwi wewnętrznych		2 szt.	2 szt.
Zaczepek ze sworzniem stalowym (do stopera)		2 szt.	–
Stoper		4 szt.	–
Stoper do drzwi środkowych		1 szt.	1 szt.
Zaczepek samodomykacza		2 szt.	–
Wkręt 4x16		38 szt.	16 szt.
Błachowkręt 3,9x13		38 szt.	16 szt.
Wkręt 3,5x30		8 szt.	1 szt.
Wkręt M4x6		4 szt.	–
Wkręt 3,5x16	–	1 szt.	
Instrukcja montażu	1 szt.	1 szt.	
CENA			

Samodomykacz **SEVROMATIC MINI SV-25, SV-40 i SV-60****i** Zestaw zawiera 2 szt. samodomykaczy, komplet zaczepek i wkrętów

KOD	OBCIĄŻENIE	TYP	OPAK. ZBIORCZE	JEDN. MIARY	CENA
20368-SV	25 kg	UNIWERSALNY	24	kpl.	
20258-SV	40 kg	UNIWERSALNY	24	kpl.	
20339-SV	60 kg	UNIWERSALNY	24	kpl.	

**Samodomykacz pakowany luzem****i** Dodatkowo należy zamówić komplet zaczepek o kodzie 20265-SV. Samodomykacz MINI pasuje na lewe i prawe skrzydło

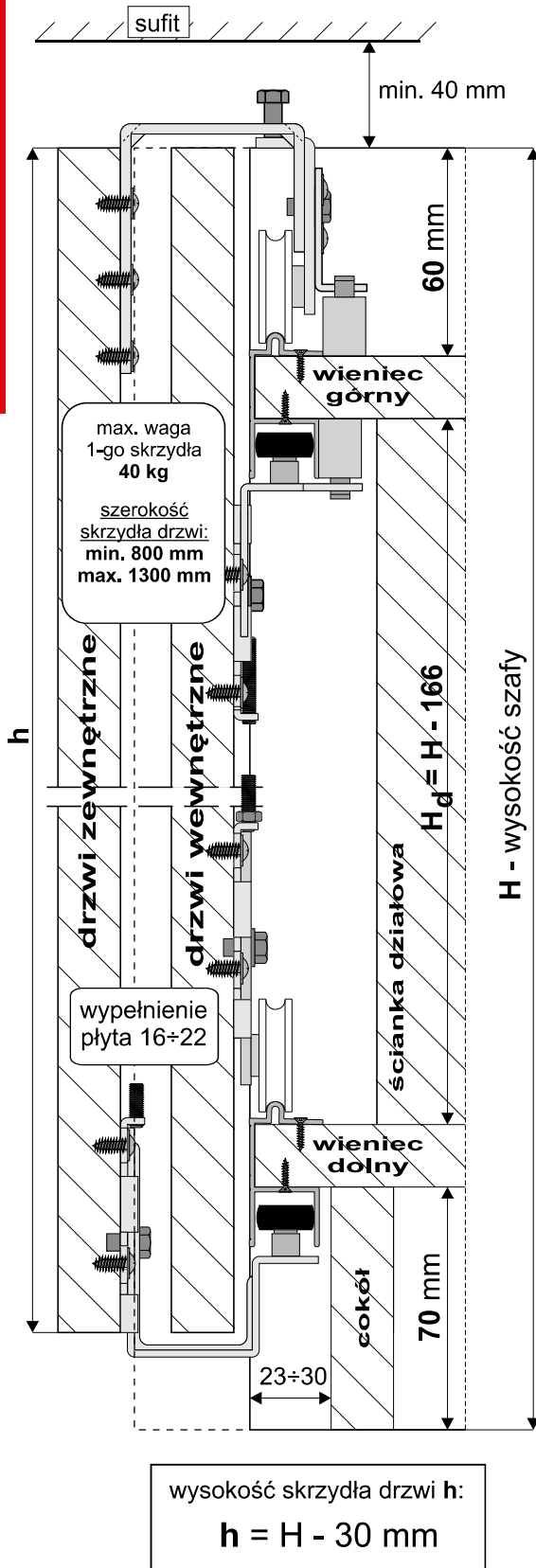
20359-SV	25 kg	UNIWERSALNY	100	szt.	
20260-SV	40 kg	UNIWERSALNY	100	szt.	
20336-SV	60 kg	UNIWERSALNY	100	szt.	

Samodomykacz **SEVROMATIC CENTRAL SV-25 i SV-40****i** Zestaw zawiera 1 szt. samodomykacza, komplet zaczepek i wkrętów

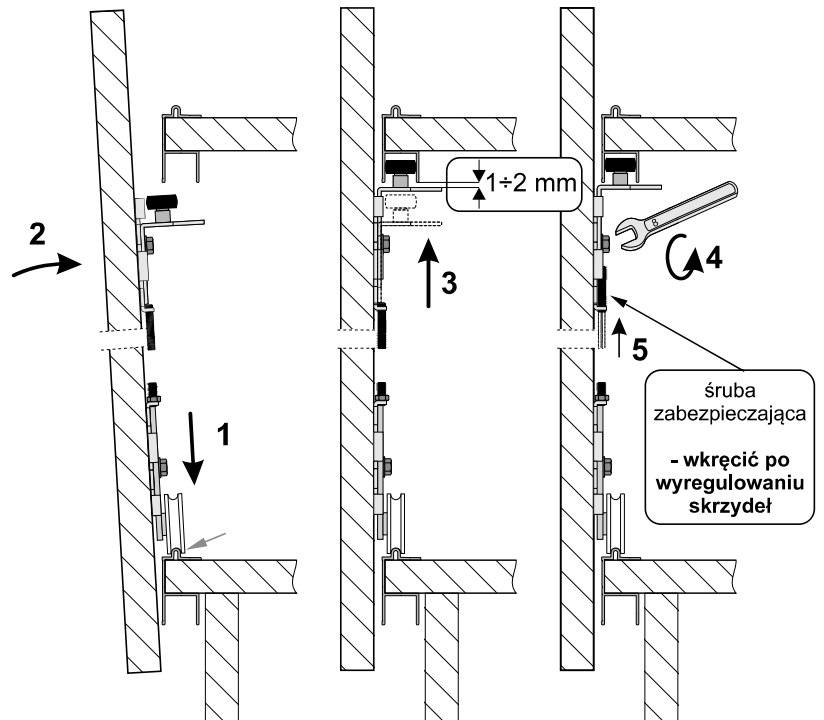
KOD	OBCIĄŻENIE	TYP	OPAK. ZBIORCZE	JEDN. MIARY	CENA
20363-SV	25 kg	ŚRODKOWY	24	kpl.	
20319-SV	40 kg	ŚRODKOWY	24	kpl.	

Zaczepek do samodomykacza „10” i „18” **MINI** / „10” **TOP****i** Zestaw zawiera 3 zaczepek różnej wysokości do wyboru i komplet wkrętów

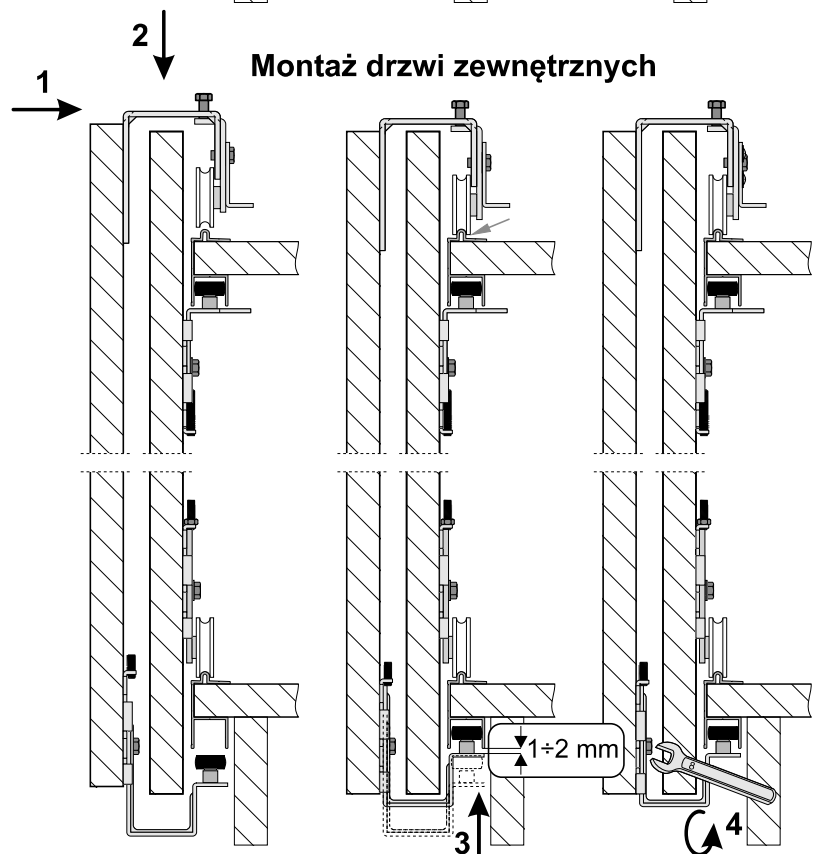
KOD	KOLOR	OPAK. ZBIORCZE	JEDN. MIARY	CENA
20265-SV	SZARY	24	kpl.	



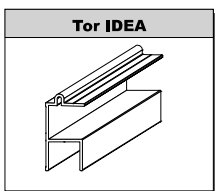
Montaż drzwi wewnętrznych



Montaż drzwi zewnętrznych

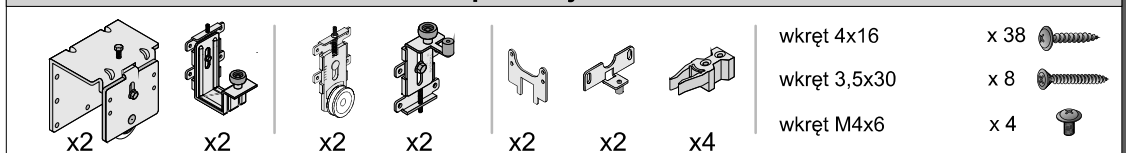


ELEMENTY SKŁADOWE

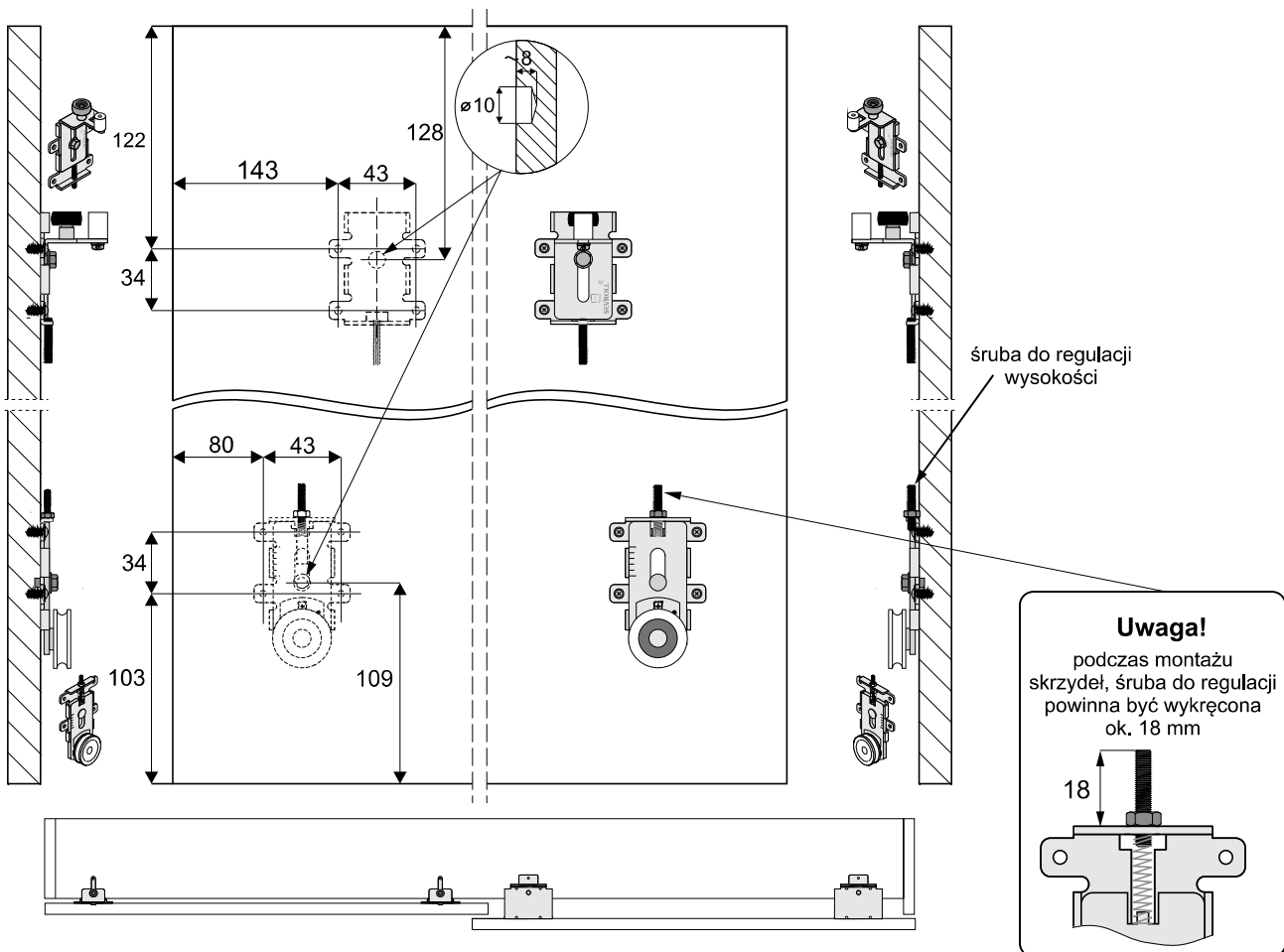


Długość 2,00 m, 3,00 m, 6,00 m

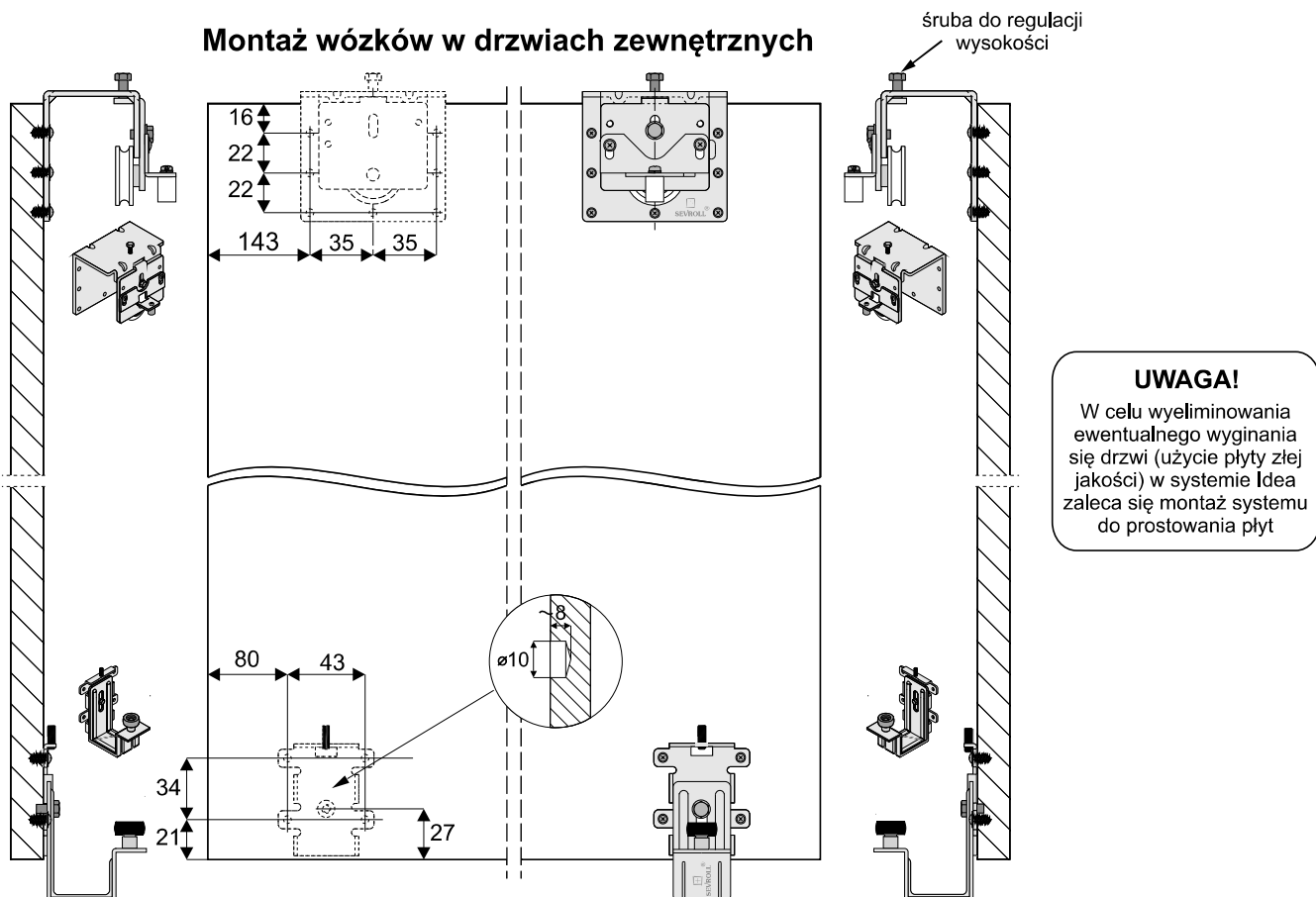
Zestaw do drzwi przesuwanych IDEA - 2 szt. drzwi

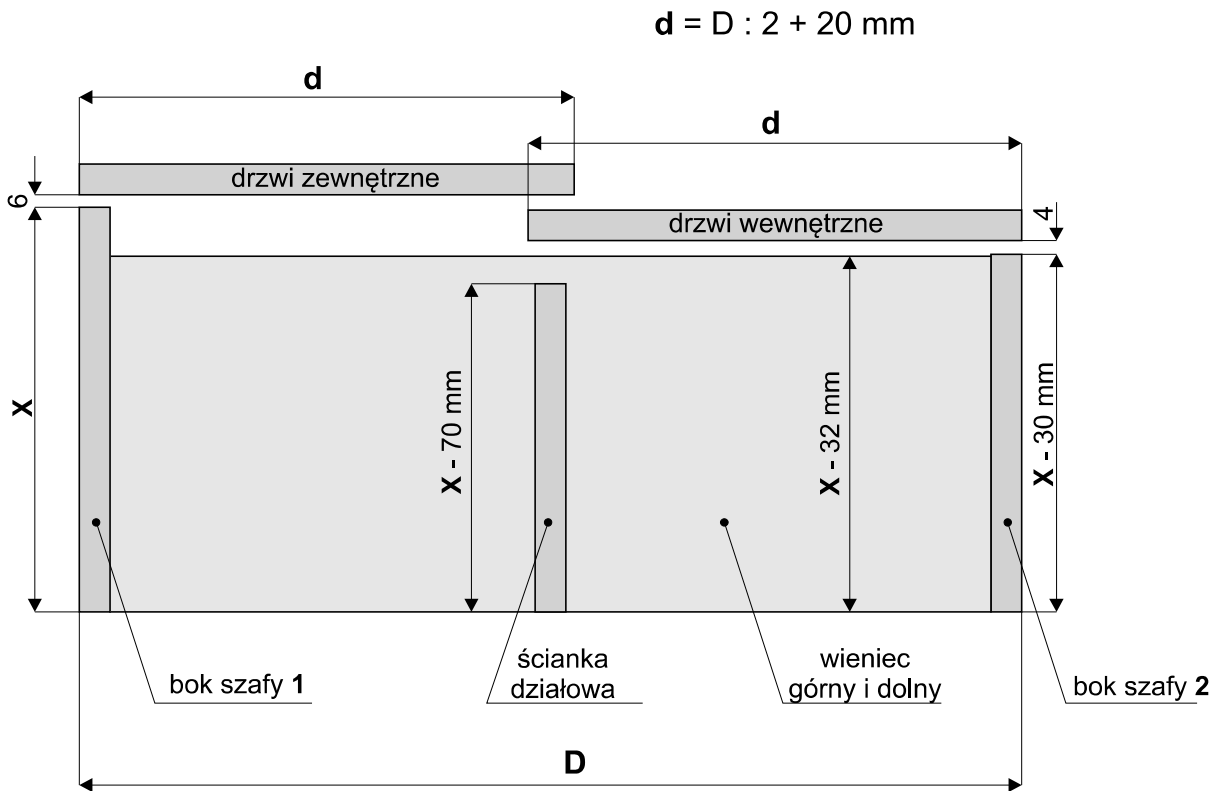


Montaż wózków w drzwiach wewnętrznych

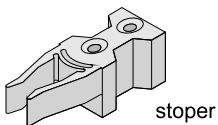
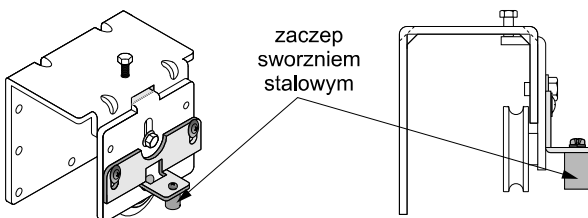
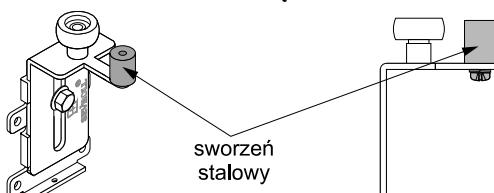


Montaż wózków w drzwiach zewnętrznych

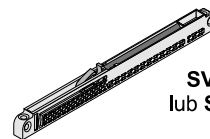


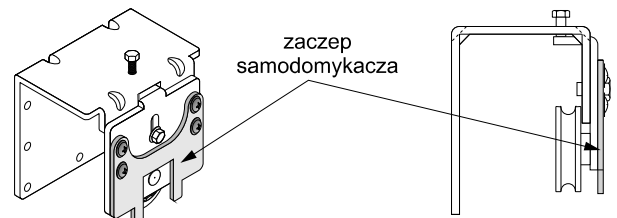
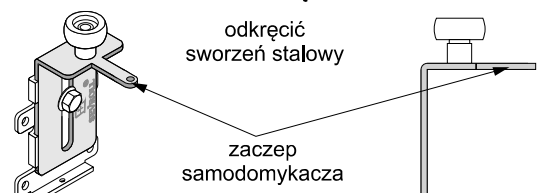
**wyliczanie szerokości płyt na elementy szafy
 (wymiar z uwzględnieniem okleiny)**

pozycjonowanie drzwi przy użyciu *STOPERÓW*

- użyć zaczepów ze sworzniem stalowym


drzwi zewnętrzne

drzwi wewnętrzne

pozycjonowanie drzwi przy użyciu *SAMODOMYKACZY*

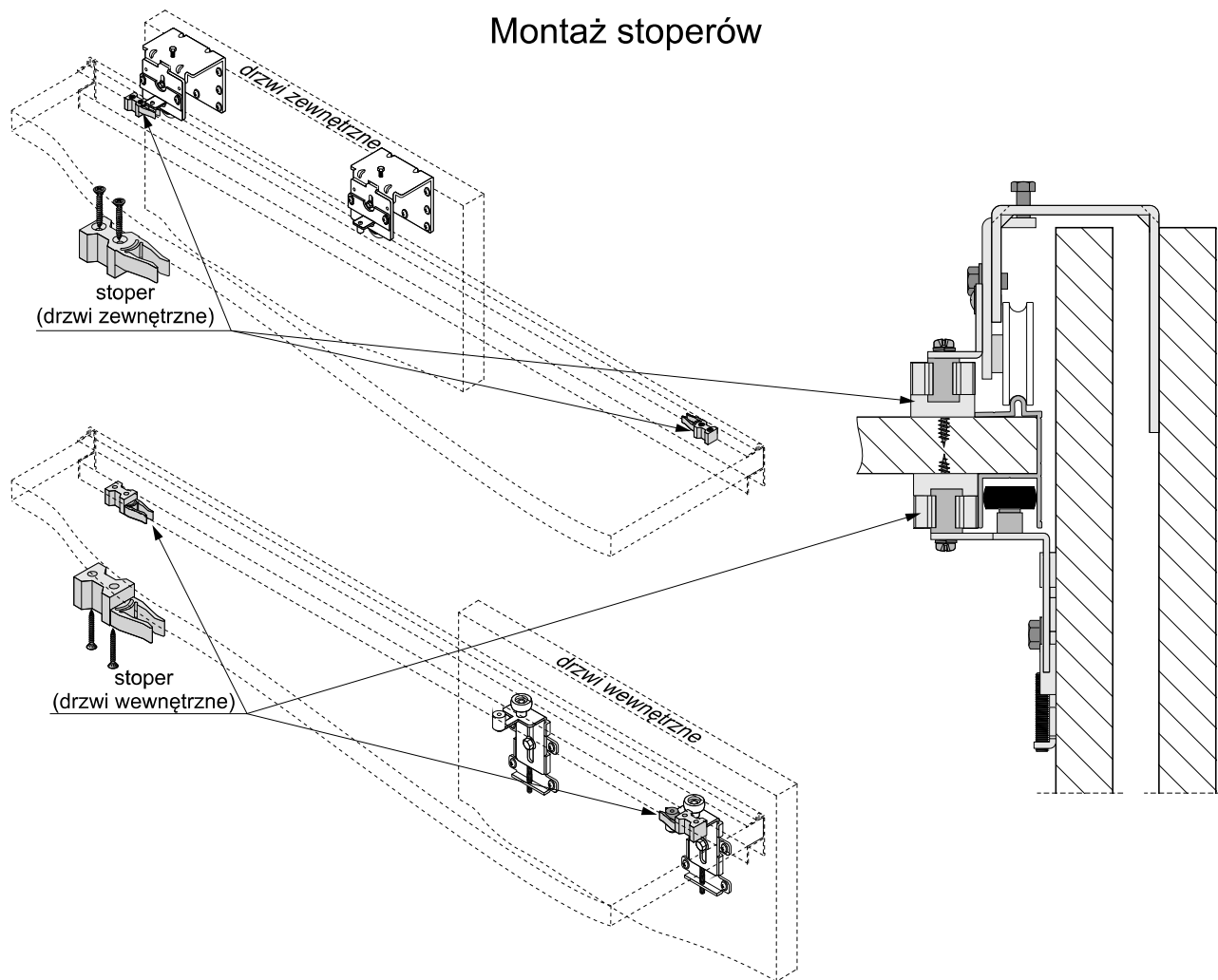
- użyć zaczepów bez sworznia stalowego


 samodomykacz
SV25 MINI (indeks: 20359-SV)
 lub **SV40 MINI** (indeks: 20260-SV)

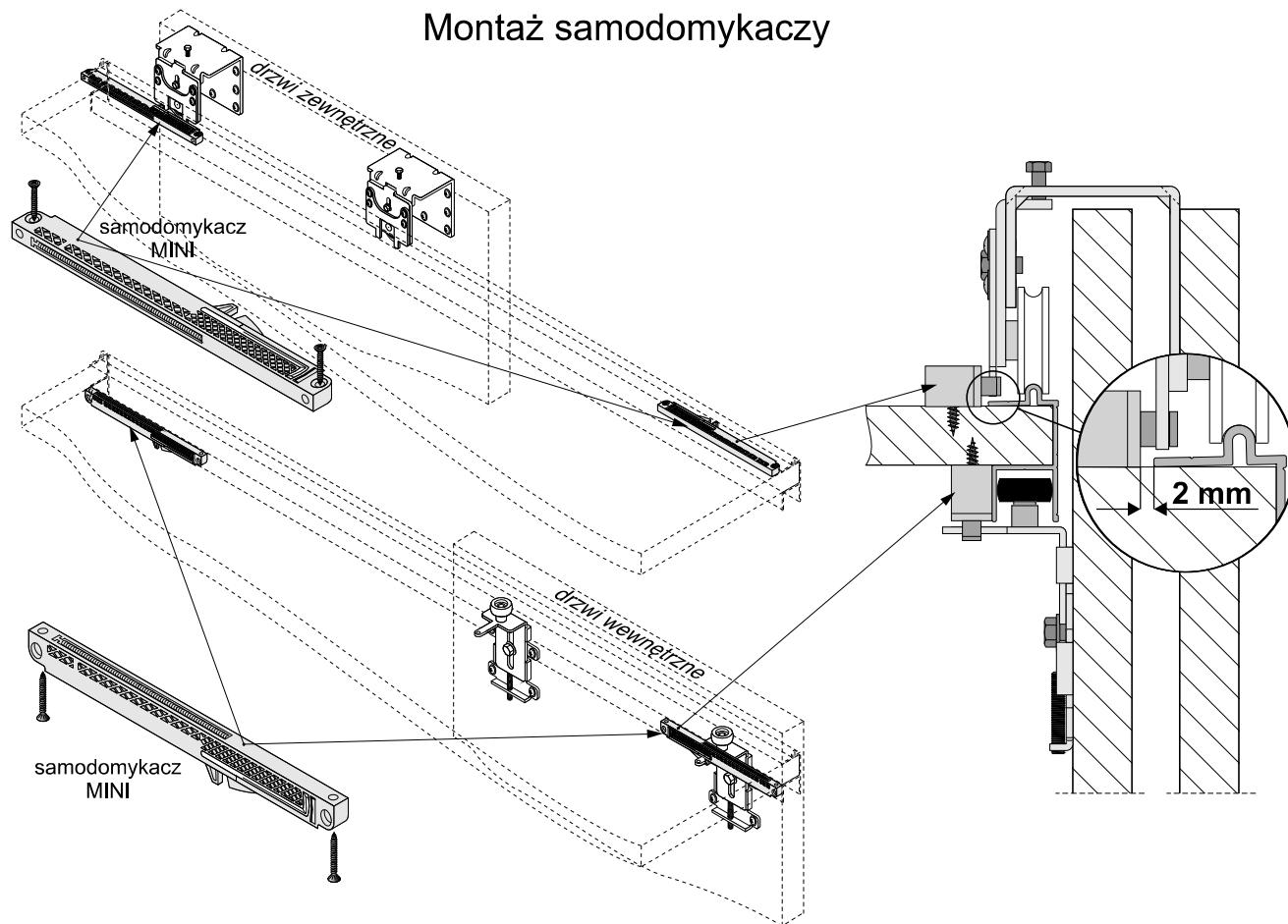
drzwi zewnętrzne

drzwi wewnętrzne


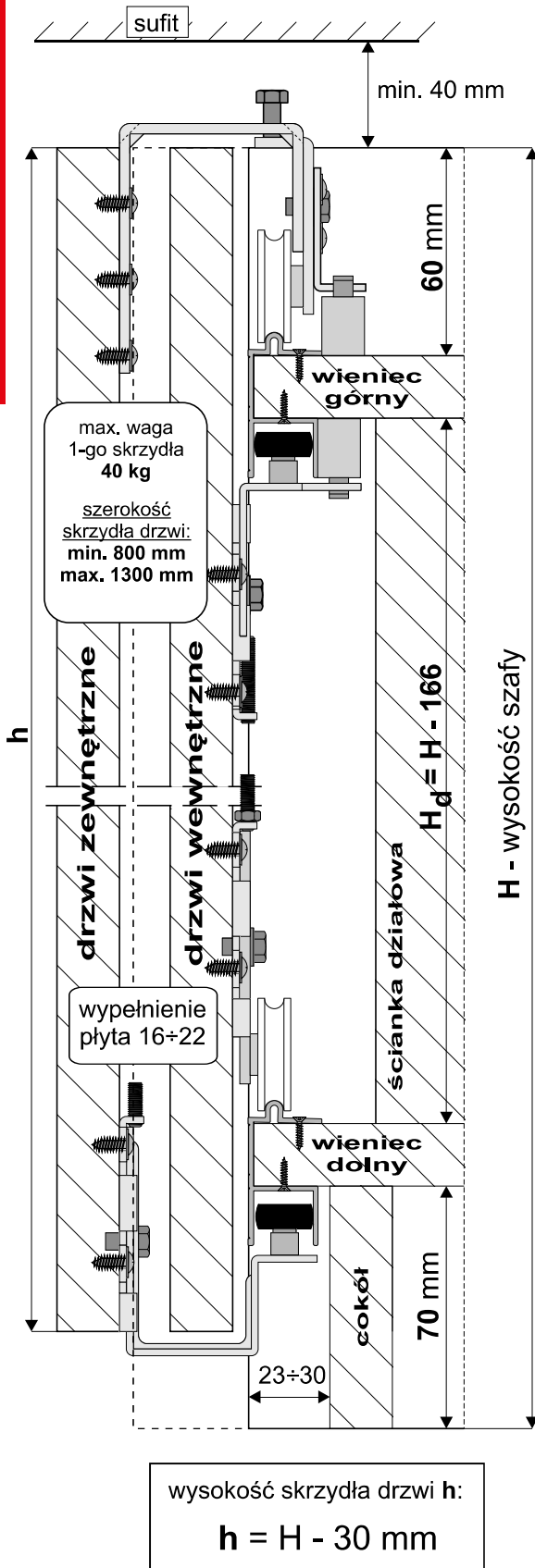


Montaż stoperów

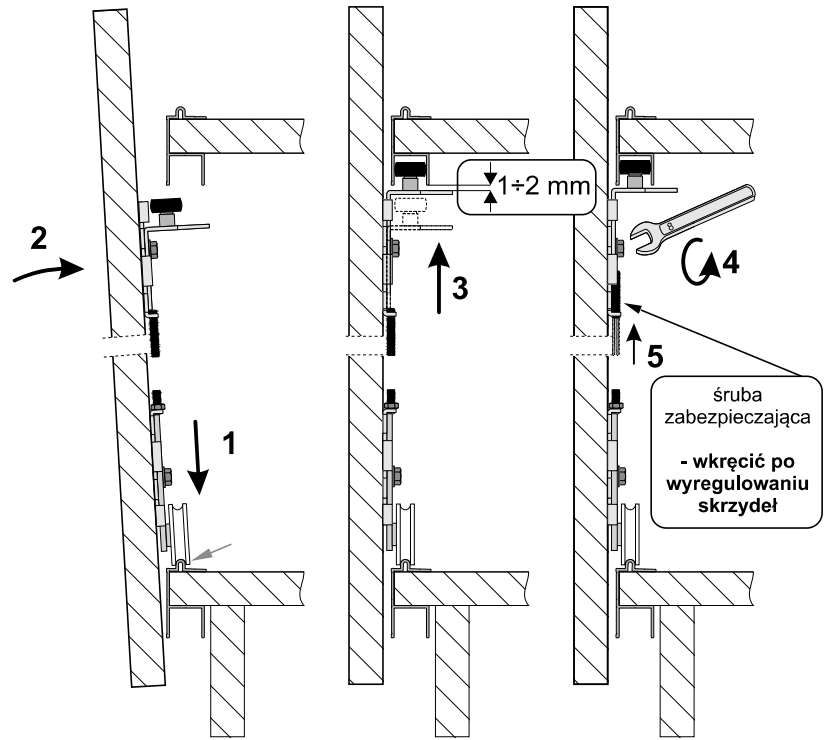


Montaż samodomykaczy

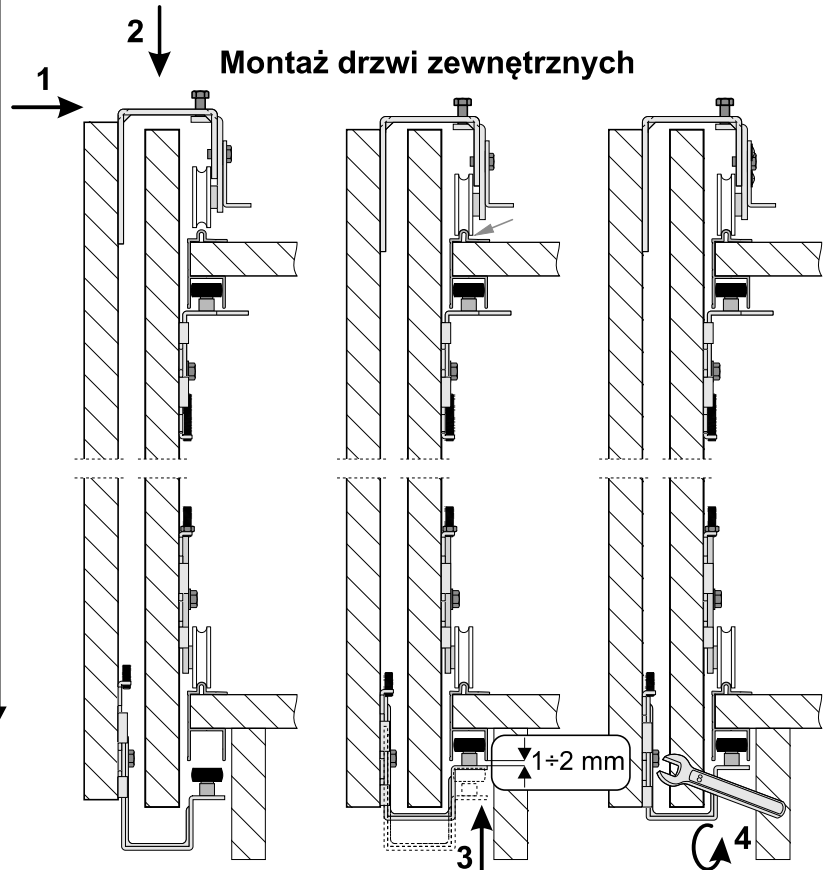




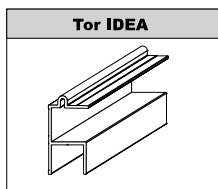
Montaż drzwi wewnętrznych



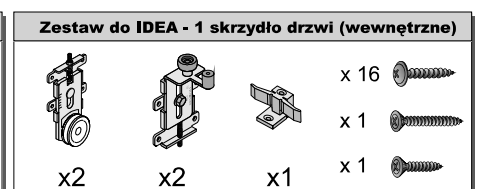
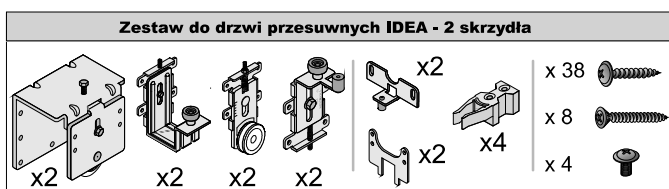
Montaż drzwi zewnętrznych



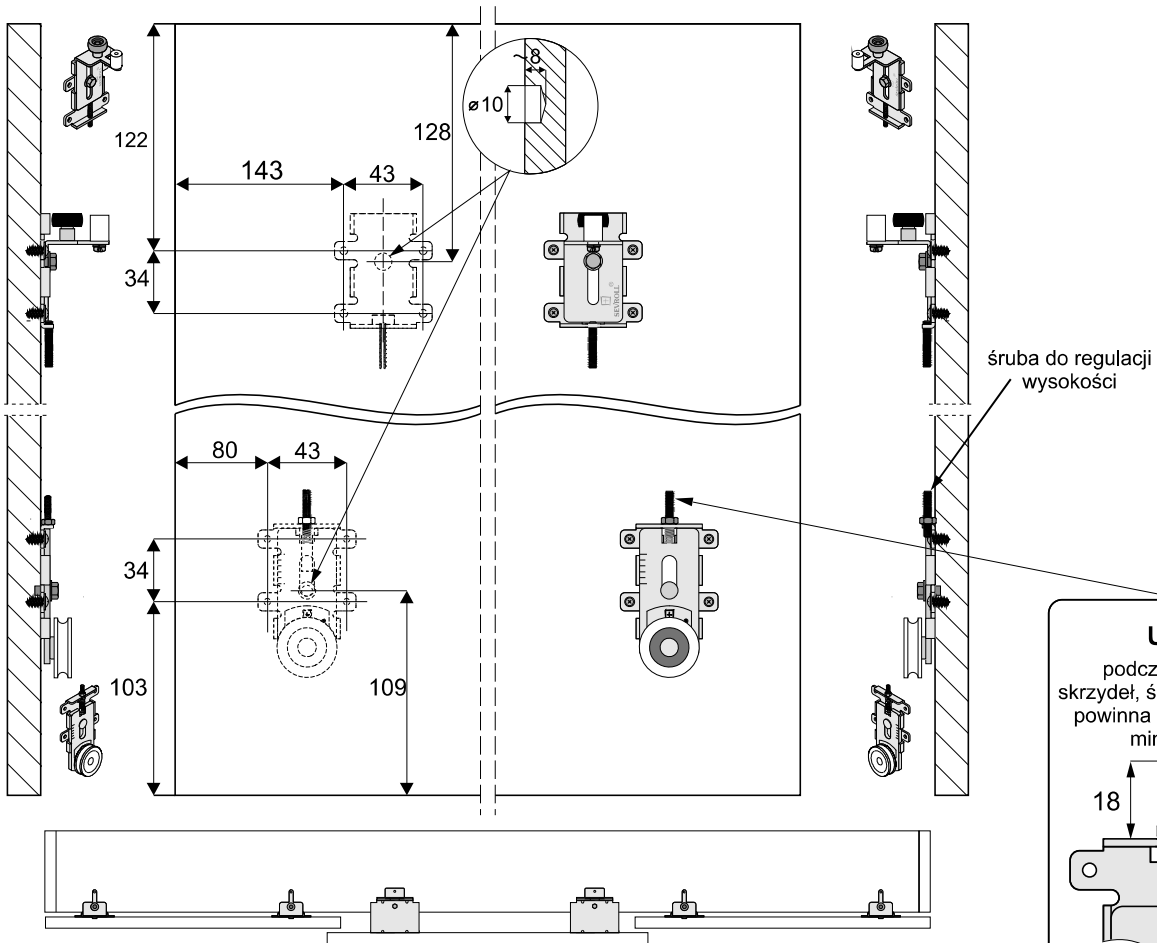
ELEMENTY SKŁADOWE



Długość 2,00 m, 3,00 m, 6,00 m



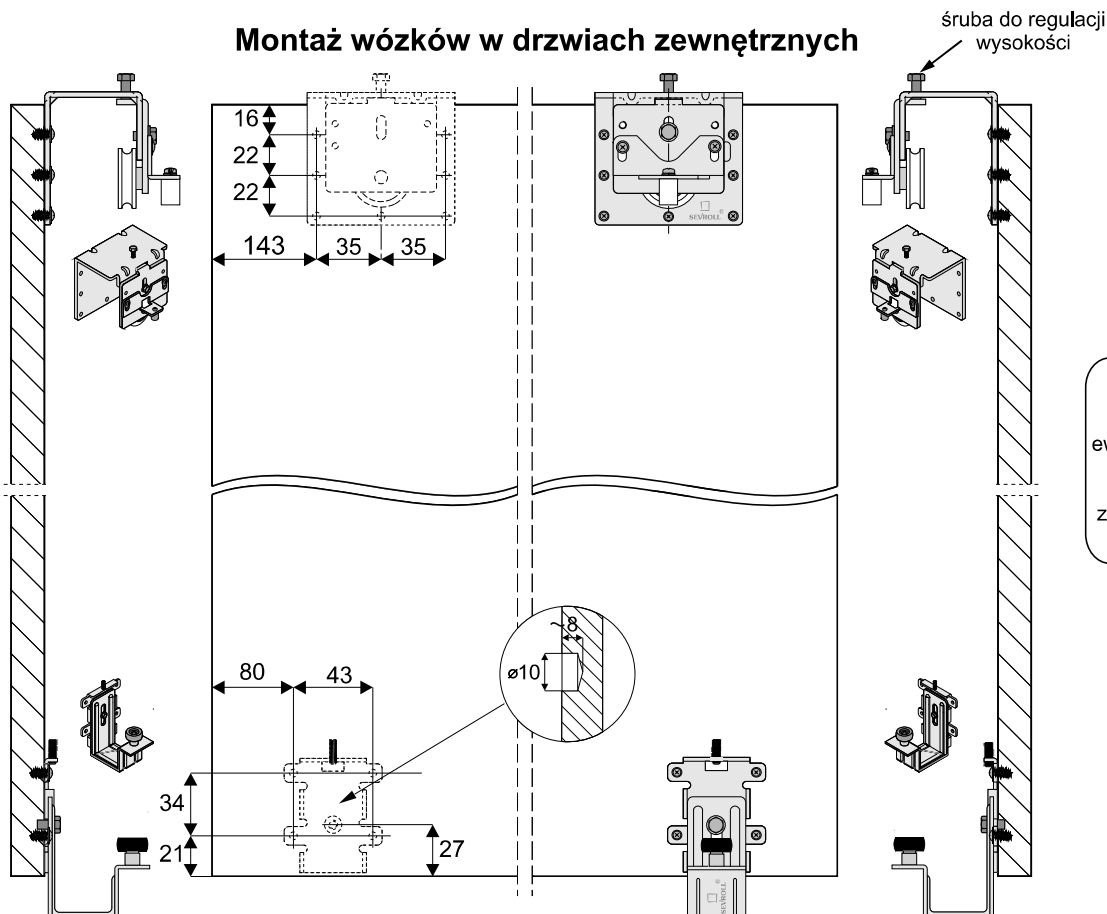
Montaż wózków w drzwiach wewnętrznych



Uwaga!
podczas montażu skrzydeł, śruba do regulacji powinna być wykręcona min. 18 mm

18

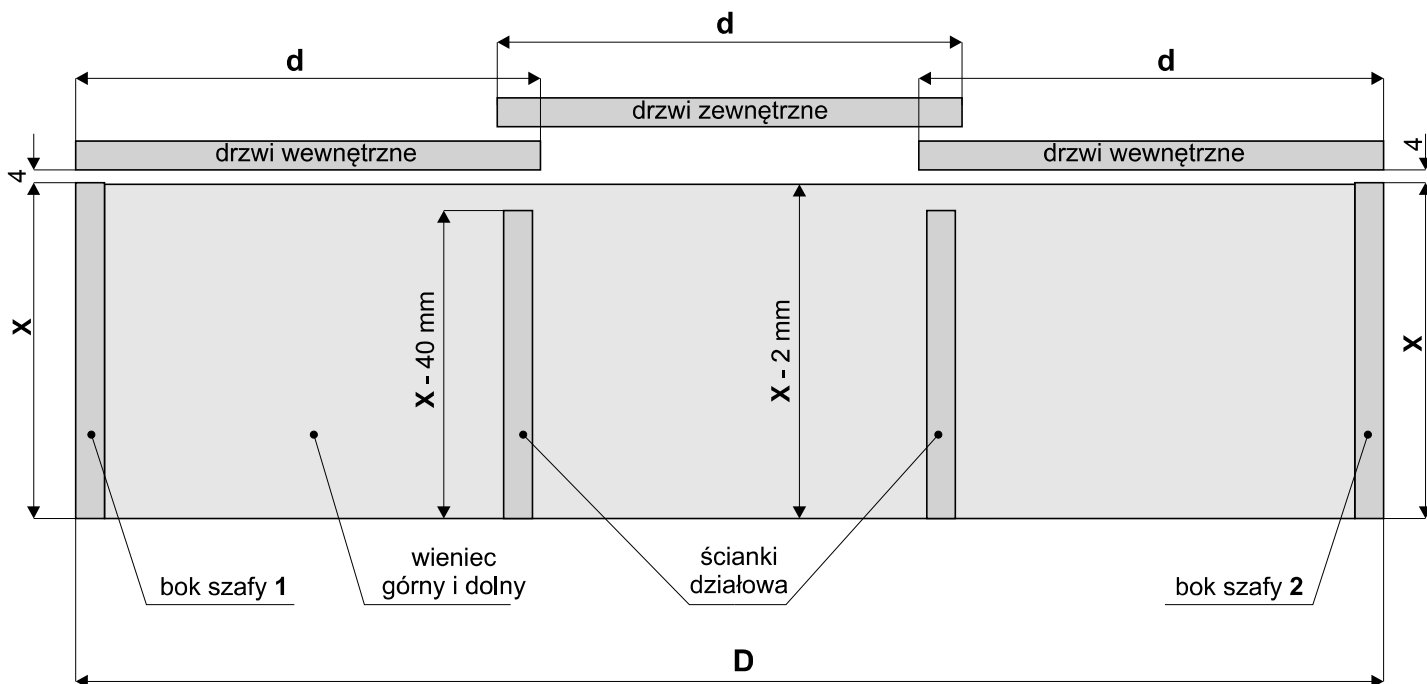
Montaż wózków w drzwiach zewnętrznych



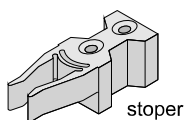
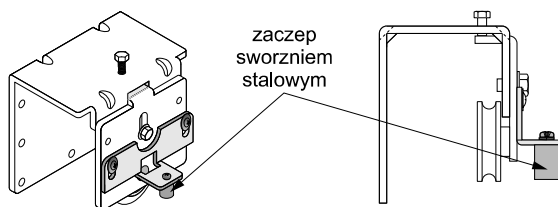
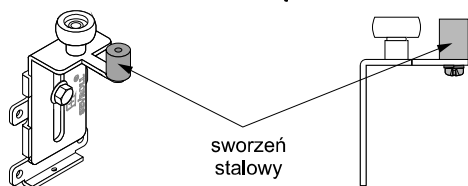
UWAGA!
W celu wyeliminowania ewentualnego wyginania się drzwi (użycie płyty złej jakości) w systemie Idea zaleca się montaż systemu do prostowania płyt

**wyliczanie szerokości płyt na elementy szafy
(wymiary z uwzględnieniem okleiny)**

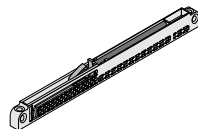
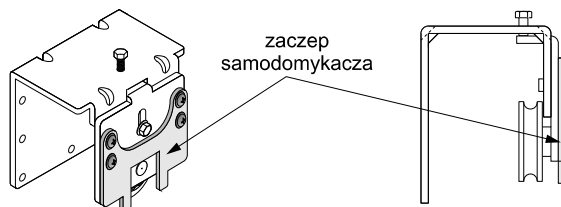
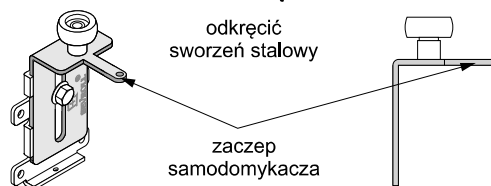
$$d = D : 3 + 20 \text{ mm}$$


pozycjonowanie drzwi przy użyciu *STOPERÓW*

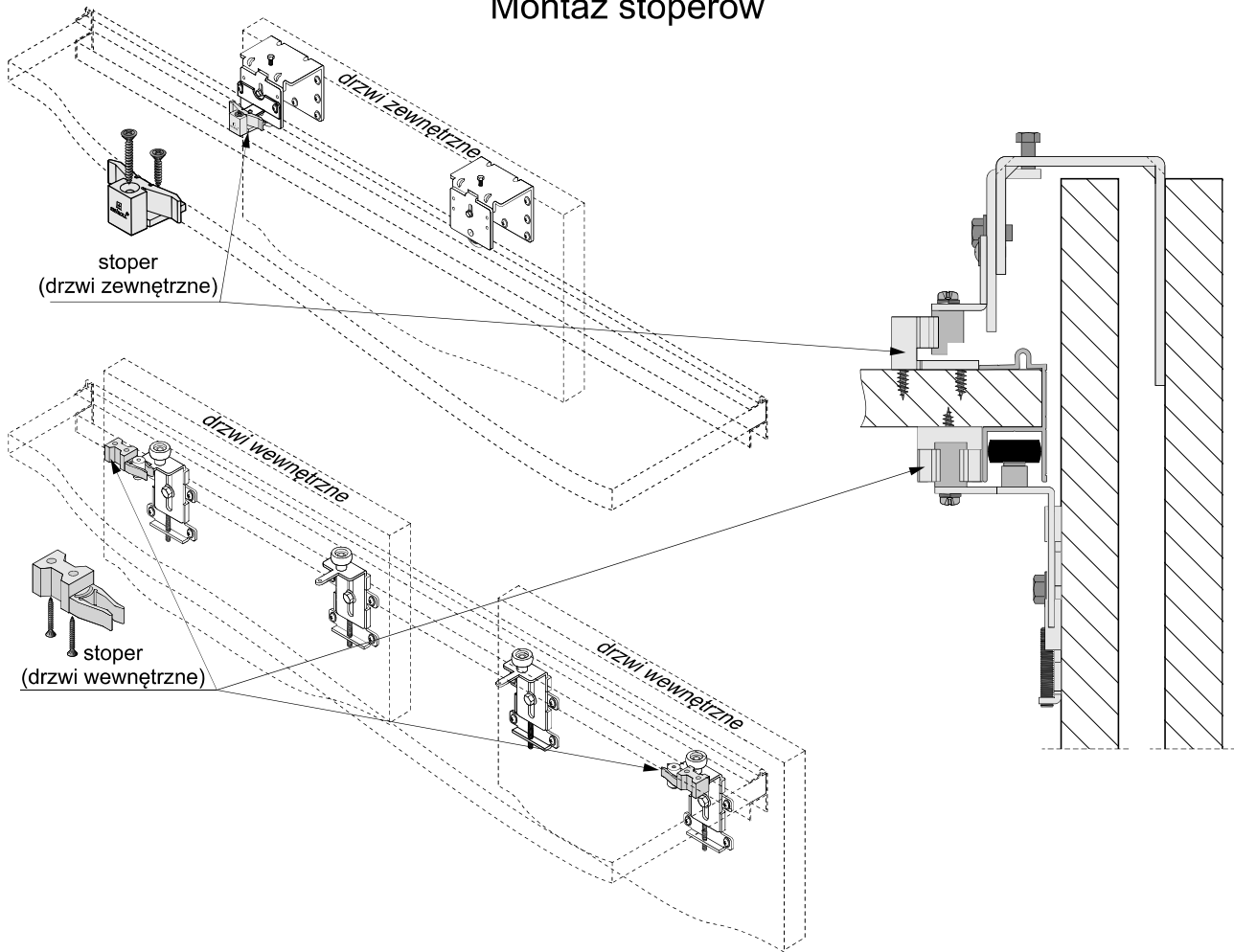
- użyć zaczepów ze sworzniem stalowym


drzwi zewnętrzne

drzwi wewnętrzne

pozycjonowanie drzwi przy użyciu *SAMODOMYKACZY*

- użyć zaczepów bez sworzni stalowego


drzwi zewnętrzne

drzwi wewnętrzne


Montaż stoperów



Montaż samodomykaczy

